

# PRICE Radar

im Mai 2016

Datenbasis  
April 2016

Veränderung zum  
Vorjahresmonat

Erzeugerpreise

**- 3,1 %**

Trend: ↘

gegenüber Vormonat: **+0,1 %**

Großhandelspreise

**- 2,7 %**

Trend: ↘

gegenüber Vormonat: **+0,3 %**

Importpreise

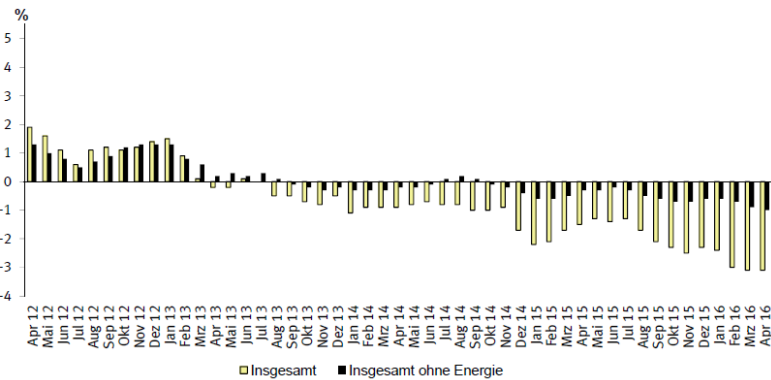
**- 6,6 %**

Trend: ↘

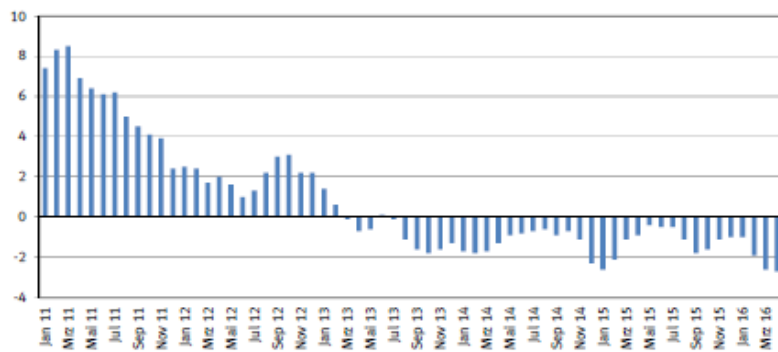
gegenüber Vormonat: **-0,1%**

Basisjahr 2010

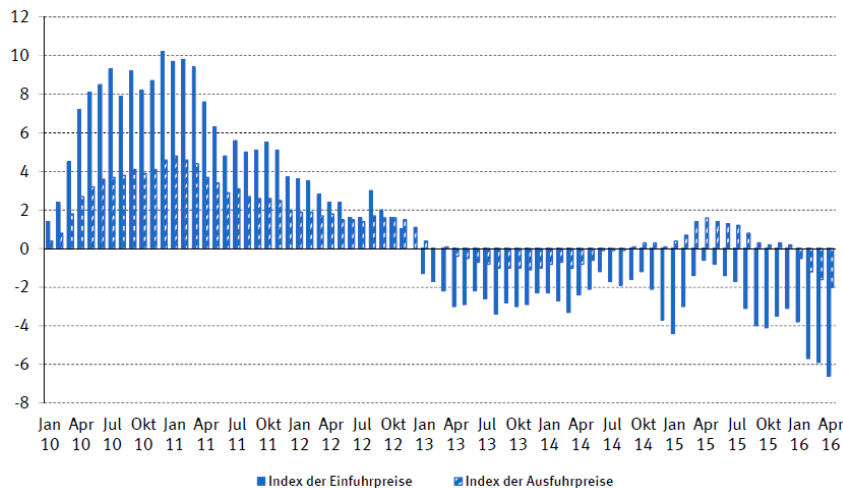
Quelle: destatis



Erzeugerpreise im April 2016: - 3,1 % gegenüber April 2015



Großhandelspreise im April 2016: - 2,7 % gegenüber April 2015



Importpreise im April 2016: - 6,6 % gegenüber April 2015